

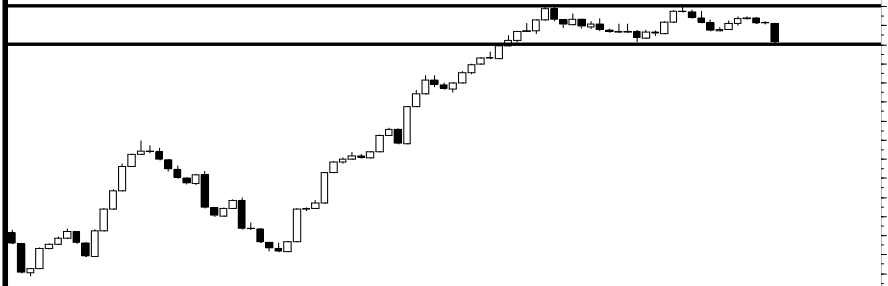
23/05/2017



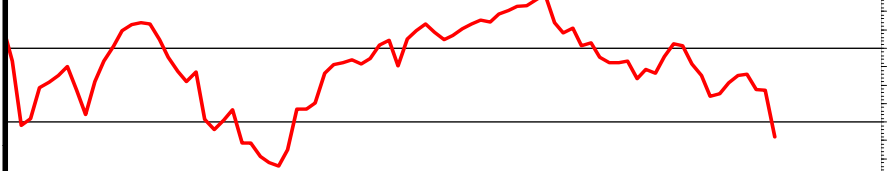
التقرير الفني اليومي



EGX70 (591.060, 591.060, 581.180, 581.180, -9.88000)

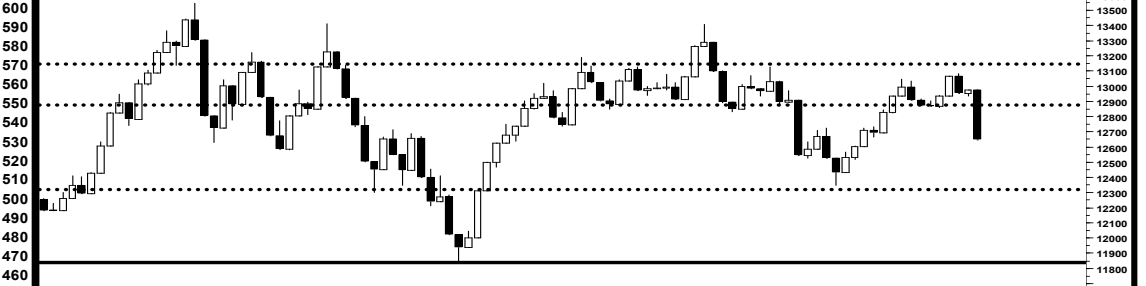


Relative Strength Index (45.9547)

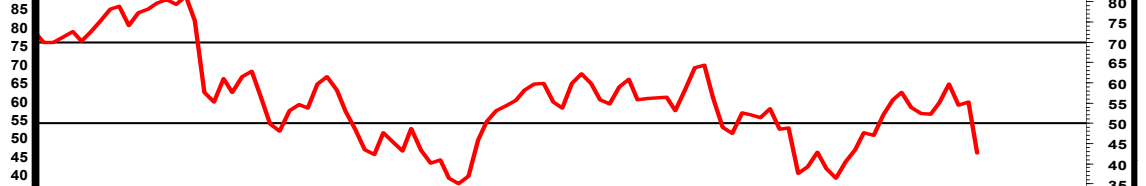


6 23 30 6 13 20 27 6 13 20 27 3 10 18 24 2 8 15 22 29 5
February March April May Jun

EGX30 (12,974.75, 12,974.75, 12,648.24, 12,648.24, -326.510)



Relative Strength Index (42.6792)



26 9 16 23 6 13 20 27 6 13 20 27 3 10 18 2 15 22 29 5
2017 February March April May Ju

EGX 70 "581.18"

اغلق المؤشر على انخفاض بنسبة 1.67% حيث شهد المؤشر قوى بيعية عنيفة واخترق مستوى الدعم 12850 وقد اشارنا فيما سبق ان صعود المؤشر السابق ما هو الا ارتداد لاعلى ولم يسطع اختراق مستوى المقاومة الهامة (600) ، ونرى ان مستوى الدعم 580 قد يوقف الضغط البيعي الحالي ونشهد ارتداده لاعلى حيث معظم الاسهم افتتحت جلسة الامس بفجوات سعرية ونرى ان تحاول القوى الشرائية تغطية تلك الفجوات ولذا ننصح بالاحتفاظ بالسيولة حتى تظهر قوى شرائية فعالة واستغلال اي صعود في اغلاق اي مراكز شرائية

EGX 30 " 12648.24"

اغلق المؤشر على انخفاض بنسبة 2.52% حيث شهد المؤشر قوى بيعية عنيفة واخترق مستوى الدعم 12850 وقد اشارنا فيما سبق ان صعود المؤشر السابق ما هو الا ارتداد لاعلى ولم يسطع اختراق منطقة المقاومة الهامة (13400 - 13500) ، ونرى ان مستوى الدعم 12500 قد يوقف الضغط البيعي الحالي ونشهد ارتداده لاعلى حيث معظم الاسهم افتتحت جلسة الامس بفجوات سعرية ونرى ان تحاول القوى الشرائية تغطية تلك الفجوات ولذا ننصح بالاحتفاظ بالسيولة حتى تظهر قوى شرائية فعالة واستغلال اي صعود في اغلاق اي مراكز شرائية قائمة .

555	570	580	دعم
650	620	600	مقاومة

11800	12350	12500	دعم
13400	13200	12850	مقاومة

ملخص التقرير

محلل فني أول: السيد الكحكي selkahki@eac-finance.com CFTe,CETA

مدير ادارة التحليل الفني: محمد محمود معاطى mmaaty@eac-finance.com CFTe,CETA

هذا التقرير مبني على أسس التحليل الفني و هو معد لتقديم نصيحة إستشارية غير ملزمة للمستثمرين الذين يقومون بأخذ قراراتهم الإستثمارية بأنفسهم و يتحملون المسؤولية القانونية و المادية المترتبة عليها دون أدنى مسؤولية على الشركة المصرية العربية - "تمار" . ولا يعتبر هذا التقرير عرضاً أو توصية للشراء أو البيع أو الإكتتاب في أي من الأوراق المالية. و إذ تبذل الشركة المصرية العربية - "تمار" الجهد في أن تكون المعلومات والبيانات الموجودة بالتقرير صحيحة و كاملة إلا أنها تخلي مسؤوليتها عن أي خطأ أو سهو . كما نؤكد أن هذا التقرير يستخدم بيانات من مصادر متعارف علم ، مصداقيتها بالإضافة إلى ، تضمنه بعض التقديرات المهنية. هذا التقرير خدمه خاصه لعملائنا

23/05/2017



الاسراتيجية	دعم		مقاومة		وقف خسارة	الاهداف		تاريخ الشراء	الاتجاه مدى قصير	الاغلاق	رويترز	اسم السهم
	دعم 2	دعم 1	مقاومة 2	مقاومة 1		هدف 2	هدف 1					
قطاع الخدمات المالية												
نصح بالمتابعة مع انتظار اشارة شراء	65.90	71.00	80.00	78.50	-	-	-	-	هابط	76.40	COMI	البنك التجاري الدولي
نصح بالمتابعة مع انتظار اشارة شراء	4.00	4.55	5.60	5.20	-	-	-	-	صاعد	4.76	PRMH	برايم القابضة
نصح بالمتابعة مع انتظار اشارة شراء	23.50	25.00	32.00	29.00	-	-	-	-	صاعد	26.40	HRHO	المجموعه الماليه هيرمس القابضه
نصح بالمتابعة مع انتظار اشارة شراء	2.65	2.90	3.85	3.45	-	-	-	-	هابط	3.17	ABRD	المصريون في الخارج للاستثمار و التنمية
نصح بالمتابعة مع انتظار اشارة شراء	7.60	8.00	9.50	9.10	-	-	-	-	هابط	8.44	PIOH	بايونيرز القابضة للاستثمارات المالية
نصح بالمتابعة مع انتظار اشارة شراء	8.70	9.60	12.00	11.10	-	-	-	-	هابط	9.86	ADIB	مصرف أبو ظبي الاسلامي
نصح بالمتابعة مع انتظار اشارة شراء	8.50	9.50	11.55	10.40	-	-	-	-	هابط	9.80	AFDI	الأهلي للتنمية و الاستثمار
نصح بالمتابعة مع انتظار اشارة شراء	0.26	0.28	0.37	0.33	-	-	-	-	عرضي	0.30	AMER	عامر جروب
نصح بالمتابعة مع انتظار اشارة شراء	13.00	13.85	16.50	15.70	-	-	-	-	صاعد	14.47	AMIA	الملتقى العربي
نصح بالمتابعة مع انتظار اشارة شراء	0.72	0.77	1.01	0.93	-	-	-	-	هابط	0.85	CCAP	القلعة للاستثمارات المالية
نصح بالمتابعة مع انتظار اشارة شراء	0.76	0.80	0.96	0.92	-	-	-	-	هابط	0.87	AIND	العربية للاستثمارات و التنمية القابضة
قطاع المنتجات المنزلية و الشخصية												
نصح بالمتابعة مع انتظار اشارة شراء	3.75	4.20	4.70	4.50	-	-	-	-	هابط	4.28	ACGC	العربية لحليج الاقطان
نصح بالمتابعة مع انتظار اشارة شراء	0.80	0.85	1.02	0.98	-	-	-	-	هابط	0.90	KABO	النصر للملابس و المنسوجات - كابو
نصح بالمتابعة مع انتظار اشارة شراء	1.05	1.20	1.55	1.45	-	-	-	-	عرضي	1.24	SPIN	الاسكندرية للغزل و النسيج سينالكس
نصح بالمتابعة مع انتظار اشارة شراء	1.80	2.00	2.75	2.50	-	-	-	-	هابط	2.08	APSW	العربية و بولفارا للغزل و النسيج
نصح بالمتابعة مع انتظار اشارة شراء	3.50	3.80	4.80	4.35	-	-	-	-	هابط	3.82	PRCL	العامة لمنتجات الخزف - شيني

23/05/2017



الاسم السهم	رويترز	الاغلاق	الاتجاه مدى قصير	تاريخ الشراء	الاهداف		وقف خسارة	مقاومة		دعم		الاستراتيجية
					هدف 1	هدف 2		مقاومة 1	مقاومة 2	دعم 1	دعم 2	
قطاع العقارات												
مجموعة طلعت مصطفى القابضة	TMGH	7.50	هابط	-	-	-	-	8.00	8.50	7.00	6.50	نصح بالمتابعة مع انتظار اشارة شراء
مدينه نصر للاسكان والتعمير	MNHD	19.87	هابط	-	-	-	-	21.00	22.50	19.00	18.00	نصح بالمتابعة مع انتظار اشارة شراء
مصر الجديده للاسكان والتعمير	HELI	25.22	هابط	-	-	-	-	27.50	28.50	25.00	24.00	نصح بالمتابعة مع انتظار اشارة شراء
المصريين للاسكان والتعمير	EHDR	2.90	هابط	-	-	-	-	3.10	3.40	2.90	2.50	نصح بالمتابعة مع انتظار اشارة شراء
بالم هيلز للتعمير	PHDC	2.95	هابط	-	-	-	-	3.10	3.25	2.80	2.50	نصح بالمتابعة مع انتظار اشارة شراء
المتحدة للاسكان والتعمير	UNIT	7.31	هابط	-	-	-	-	8.10	8.50	7.00	6.70	نصح بالمتابعة مع انتظار اشارة شراء
إعمار مصر	EMFD	2.50	هابط	-	-	-	-	2.70	2.85	2.35	2.20	نصح بالمتابعة مع انتظار اشارة شراء
الاسماعيلية للتطوير والتنمية	IDRE	3.65	هابط	-	-	-	-	4.00	4.50	3.50	3.20	نصح بالمتابعة مع انتظار اشارة شراء
السادس من اكتوبر للتنمية والاستثمار	OCDI	14.00	صاعد	-	-	-	-	15.00	15.50	13.50	13.00	نصح بالمتابعة مع انتظار اشارة شراء
الشمس للاسكان والتعمير	ELSH	2.89	هابط	-	-	-	-	3.10	3.40	2.80	2.60	نصح بالمتابعة مع انتظار اشارة شراء
المصرية للمنتجات السياحية	EGTS	0.95	هابط	-	-	-	-	1.10	1.20	0.90	0.85	نصح بالمتابعة مع انتظار اشارة شراء
مينا للاستثمار السياحي والعقارى	MENA	1.25	عرضي	-	-	-	-	1.35	1.50	1.12	1.00	نصح بالمتابعة مع انتظار اشارة شراء
الاستثمار العقار العربي- اليكو	RREI	0.61	هابط	-	-	-	-	0.65	0.70	0.60	0.55	نصح بالمتابعة مع انتظار اشارة شراء
العقارية للبنوك الوطنية للتنمية	NRPD	9.93	عرضي	-	-	-	-	10.50	11.00	9.50	9.00	نصح بالمتابعة مع انتظار اشارة شراء
القاهرة للاستثمارات والتنمية	CIRF	3.00	هابط	-	-	-	-	3.30	3.55	3.00	2.90	نصح بالمتابعة مع انتظار اشارة شراء
الخليجية الكندية للاستثمار العقارى العربى	CCRS	8.51	عرضي	-	-	-	-	9.50	10.00	8.00	7.00	نصح بالمتابعة مع انتظار اشارة شراء
الغربية الاسلامية للتنمية العمرانية	GIHD	5.50	عرضي	-	-	-	-	5.80	6.00	5.20	4.80	نصح بالمتابعة مع انتظار اشارة شراء
بورتو القابضة	PORT	0.33	صاعد	-	-	-	-	0.35	0.40	0.30	0.27	نصح بالمتابعة مع انتظار اشارة شراء

23/05/2017



الاستراتيجية	دعم		مقاومة		وقف خسارة	الاهداف		تاريخ الشراء	الاتجاه مدى قصير	الاغلاق	رويترز	اسم السهم
	دعم 2	دعم 1	مقاومة 2	مقاومة 1		هدف 2	هدف 1					
قطاع التشييد و مواد البناء												
نصح بالمتابعة مع انتظار اشارة شراء	4.50	5.00	6.50	6.00	-	-	-	-	عرضي	5.46	DCRC	الدلتا لانشاء والتعمير
نصح بالمتابعة مع انتظار اشارة شراء	1.45	1.60	1.90	1.80	-	-	-	-	هابط	1.71	GGCC	الجيزة العامة للمقاولات والاستثمار العقاري
نصح بالمتابعة مع انتظار اشارة شراء	0.60	0.65	0.80	0.75	-	-	-	-	هابط	0.68	UEGC	الصعيد العامة للمقاولات
نصح بالمتابعة مع انتظار اشارة شراء	6.50	7.00	8.50	8.00	-	-	-	-	عرضي	7.06	ECAP	العز للسيراميك والبورسلين - الجوهرة
نصح بالمتابعة مع انتظار اشارة شراء	1.30	1.40	1.80	1.60	-	-	-	-	عرضي	1.55	EIUD	المصريين للاستثمار والتنمية العمرانية
نصح بالمتابعة مع انتظار اشارة شراء	4.00	4.20	4.80	4.50	-	-	-	-	هابط	4.27	SVCE	جنوب الوادي للأسمنت
نصح بالمتابعة مع انتظار اشارة شراء	2.25	2.40	3.10	2.90	-	-	-	-	هابط	2.45	CERA	ريماس
نصح بالمتابعة مع انتظار اشارة شراء	6.50	7.20	8.50	8.00	-	-	-	-	هابط	7.35	EDBM	المصرية لتطوير صناعة البناء - ليفت سلاب
نصح بالمتابعة مع انتظار اشارة شراء	0.90	0.95	1.10	1.05	-	-	-	-	عرضي	1.01	ARVA	العربية للمحاسب
قطاع الكيماويات												
نصح بالمتابعة مع انتظار اشارة شراء	13.70	14.90	17.50	16.80	-	-	-	-	صاعد	15.80	EFIC	المالية و الصناعية المصرية
نصح بالمتابعة مع انتظار اشارة شراء	4.85	5.20	6.25	6.00	-	-	-	-	عرضي	5.50	EGCH	الصناعات الكيماوية المصرية - كيما
نصح بالمتابعة مع انتظار اشارة شراء	16.90	17.60	20.25	19.50	-	-	-	-	هابط	18.19	SKPC	سيدي كرير للبتروكيماويات (سيديك)
نصح بالمتابعة مع انتظار اشارة شراء	4.10	4.60	6.40	5.80	-	-	-	-	هابط	4.94	SMFR	سماد مصر (ايجيفرت)
نصح بالمتابعة مع انتظار اشارة شراء	8.00	9.00	11.00	10.50	-	-	-	-	صاعد	9.01	MICH	مصر لصناعة الكيماويات
قطاع الاتصالات												
نصح بالمتابعة مع انتظار اشارة شراء	5.60	6.00	7.25	6.60	-	-	-	-	هابط	6.30	GTHE	جلوبال تيلكوم
نصح بالمتابعة مع انتظار اشارة شراء	0.60	0.65	0.82	0.77	-	-	-	-	هابط	0.71	OTMT	اوراسكوم للاتصالات و الاعلام
نصح بالمتابعة مع انتظار اشارة شراء	9.00	9.50	10.80	10.40	-	-	-	-	هابط	9.80	ETEL	المصرية للاتصالات
نصح بالمتابعة مع انتظار اشارة شراء	9.00	10.80	13.50	12.50	-	-	-	-	هابط	10.97	RAYA	راية القابضة للتكنولوجيا والاتصالات

23/05/2017



الاستراتيجية	دعم		مقاومة		وقف خسارة	الاهداف		تاريخ الشراء	الاتجاه مدى قصير	الاعلاق	رويترز	اسم السهم
	دعم 2	دعم 1	مقاومة 2	مقاومة 1		هدف 2	هدف 1					
قطاع الاغذية و المشروبات												
نصح بالمتابعة مع انتظار اشارة شراء	1.50	1.60	2.00	1.90	-	-	-	-	هابط	1.69	AJWA	اجواء للصناعات الغذائية
نصح بالمتابعة مع انتظار اشارة شراء	1.50	1.60	2.00	1.75	-	-	-	-	عرضي	1.66	IFAP	الدولية للمحاصيل الزراعيه
نصح بالمتابعة مع انتظار اشارة شراء	0.85	0.93	1.10	1.00	-	-	-	-	صاعد	0.93	ZEOT	الزيوت المستخلصة ومنتجاتها
نصح بالمتابعة مع انتظار اشارة شراء	7.50	8.00	10.00	9.20	-	-	-	-	هابط	8.37	JUFO	جھينة للصناعات الغذائية
نصح بالمتابعة مع انتظار اشارة شراء	1.60	1.80	2.70	2.40	-	-	-	-	هابط	1.89	ISMA	الاسماعيلية مصر للدواجن
نصح بالمتابعة مع انتظار اشارة شراء	2.00	2.20	2.90	2.60	-	-	-	-	هابط	2.34	EPCO	المصرية للدواجن
نصح بالمتابعة مع انتظار اشارة شراء	7.00	7.70	9.00	8.50	-	-	-	-	هابط	7.90	ALRA	اطلس للاستصلاح الاراضي
نصح بالمتابعة مع انتظار اشارة شراء	7.00	7.40	8.80	8.00	-	-	-	-	عرضي	7.60	MPCO	المنصورة للدواجن
نصح بالمتابعة مع انتظار اشارة شراء	35.00	37.00	44.00	42.50	-	-	-	-	هابط	37.50	GSSC	العامه للصوامع للتخزين
نصح بالمتابعة مع انتظار اشارة شراء	4.20	4.50	5.80	5.20	-	-	-	-	عرضي	4.73	NEDA	شمال الصعيد - نيو داب
نصح بالمتابعة مع انتظار اشارة شراء	7.30	8.00	9.50	9.00	-	-	-	-	عرضي	8.30	DOMT	دومتي
نصح بالمتابعة مع انتظار اشارة شراء	3.60	4.00	5.20	4.90	-	-	-	-	عرضي	4.43	SNFC	الشرقية للامن الغذائي
نصح بالمتابعة مع انتظار اشارة شراء	10.50	11.50	14.00	13.00	-	-	-	-	هابط	11.82	ESGI	المصرية لصناعة النشا والجلوجوز
قطاع الموارد الاساسية												
نصح بالمتابعة مع انتظار اشارة شراء	6.70	7.30	8.50	8.00	-	-	-	-	هابط	7.51	ASCM	اسيك للتعدين
نصح بالمتابعة مع انتظار اشارة شراء	4.00	4.40	5.80	5.30	-	-	-	-	هابط	4.68	IRON	الحديد والصلب المصرية
نصح بالمتابعة مع انتظار اشارة شراء	3.30	3.50	4.50	4.00	-	-	-	-	هابط	3.57	RAKT	العامه لصناعة الورق - راكتا
نصح بالمتابعة مع انتظار اشارة شراء	17.00	18.00	21.50	20.00	-	-	-	-	هابط	18.69	ESRS	العز لصناعة حديد التسليح

تعريفات هامة

المدى القصير	يقصد به من أسبوع إلى ثلاثة أسابيع
الاتجاه الصاعد	هو تكوين السهم قيعان أعلى من القيعان السابقة وقما أعلى من القمم السابقة على الرسم البياني للسهم
الاتجاه الهابط	هو تكوين السهم قما أقل من القمم السابقة وقيعانا أقل من القيعان السابقة على الرسم البياني للسهم
الاتجاه العرضي	هو تحرك السهم في نطاق ثابت تقريبا بين مستوى دعم و مستوى مقاومة
التصحيح الصاعد	هو حركة صاعدة عكس الاتجاه الهابط الرئيسي و لايتوقع أن يستمر ذلك التصحيح لفترة طويلة و يكون فرصة لتخفيف المراكز الشرائية على مستويات المقاومة
التصحيح الهابط	هو حركة هابطة عكس الاتجاه الصاعد الرئيسي و لايتوقع أن يستمر ذلك التصحيح لفترة طويلة و يكون فرصة للاضافة للمراكز الشرائية على مستويات الدعم
الدعم	هو مستوى أقل من مستويات الاسعار الحالية يتوقع أن يتواجد فيه قوى شرائية
المقاومة	هو مستوى أعلى من مستويات الأسعار الحالية يتوقع أن يتواجد فيه قوى بيعية
وقف الخسارة	هو مستوى أسفل مستوى الأسعار الحالية ينصح باغلاق المراكز الشرائية حال الاغلاق أسفلة لمدة يومين متاليين لتحجيم الخسائر أو الحفاظ على الارباح المتحققة
جنى أرباح	هو مستويات سعرية يفضل تخفيف المراكز الشرائية عندها حتى يتم تحقيق أرباح فعلية
متاجرة	هو الشراء عند مستويات الدعم و البيع عند مستويات المقاومة و يكون في الاتجاه العرضي

هذا التقرير مبني على أسس التحليل الفني و هو معد لتقديم نصيحة إستشارية غير ملزمة للمستثمرين الذين يقومون بأخذ قراراتهم الإستثمارية بأنفسهم و يتحملون المسؤولية القانونية و المادية المترتبة عليها دون أدنى مسؤولية على الشركة المصرية العربية – "نمار". ولا يعتبر هذا التقرير عرضاً أو توصية للشراء أو البيع أو الإكتتاب في أي من الأوراق المالية. و إذ تبذل الشركة المصرية العربية - "نمار" الجهد في أن تكون المعلومات والبيانات الموجودة بالتقرير صحيحة و كاملة إلا أنها تخلي مسؤوليتها عن أي خطأ أو سهو. كما نؤكد أن هذا التقرير إستخدم بيانات من مصادر متعارف على مصداقيتها بالإضافة إلى تضمينه بعض التقديرات المهنية. هذا التقرير خدمه خاصه لعملائنا