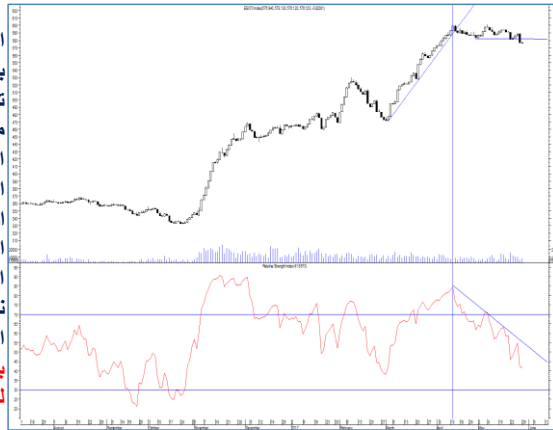


EGX70 الإغلاق: (٥٧٦.٠٠)

اخترق المؤشر المستوى العرضي قصير الاجل الى اسفل باختراقه مستوى ٥٨٣ نقطة من الممكن الان الدخول في تصحيح هابط للمؤشر والذي من المتوقع ان تكون مستهدفاته عند ٥٦٠ نقطة واقصى انخفاض متوقع هو التجربه على القمه السابقه عند ٥٣٠ نقطه والتي من المتوقع ان توقف اي هبوط في الوقت الحالي ويوجه عام المؤشر في اتجاه صاعد طويل ومتوسط الاجل حيث استقراره اعلى المستوى ٥٣٠ نقطه وتظل المستهدفات الصاعد على المستويين السابقين قائمه عند ٦٠٠ ثم ٦٥٠ نقطه اذا استطاعت القوى الشرائيه في اسهم المؤشر من الحفاظ على مستوى الدعم ٥٣٠ نقطه . **ينصح بالاحتفاظ باسهم للمستثمر متوسط الاجل وجنى الارباح الجزئي للمستثمر قصير الاجل في الوقت الحالي .**



مقاومه ٢	مقاومه ١	دعم ٢	دعم ١
٦٠٠	٥٨٥	٥٣٠	٥٦٠

EGX30 الإغلاق: (١٣٢٣٩.٠٠)

عاود المؤشر الارتفاع بعدما اقترب من مستوى الدعم الرئيسي له عند المستوى ١٢٥٠٠-١٢٣٠٠ وابدأ بالارتفاع مره اخرى مكونا قاع جديد عند المستوى ١٢٦٥٠ يعتبر بمثابة مستوى لايقاف الخسائر للمستثمر قصير الاجل في الوقت الحالي وللمره الثالثه يظهر المشتري بمناطق اعلى من السابقه حيث ان القاع السابق كلن ١٢٣٠٠ والسابق له كان ١١٨٠٠ وبذلك يظهر ارتفاع المشتري ليتقبل ارقام اعلى داخل المؤشر وذلك يعتبر اشارته من اشارات القوه بدايه الصعود هي اختراق مستوى ١٣١٠٠ في الوقت الحالي **(اول اشارته قوه)** ويليه مستوى ١٣٥٠٠ لذلك **ينصح بمراقبه مستوى ١٢٦٥٠-١٢٣٠٠** جيدا حيث انه هو الفيصل بين الصعود او الدخول في تصحيح هابط ولا ينصح باعاده تكوين مراكز شرائيه الا في حاله اختراق مستوى ١٣١٠٠ على الاقل وتأكيد الصعود ياتي بعد كسر مستوى المقاومه ١٣٥٠٠ بوجه عام .



مقاومه ٢	مقاومه ١	دعم ٢	دعم ١
١٣٥٠٠	١٣٢٠٠	١٢٣٠٠	١٢٦٥٠

السويدي للكابلات SWDY.CA- (الإغلاق: ٨٨.٣٠)

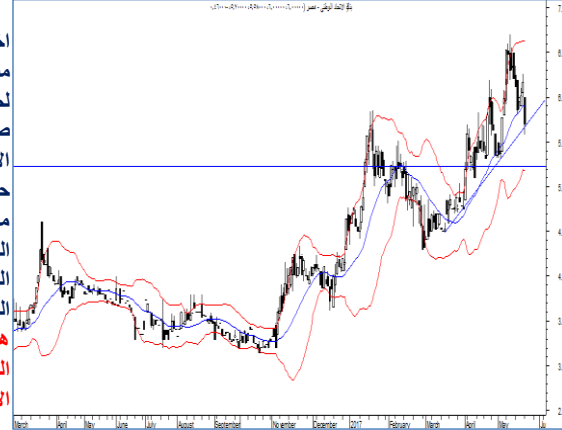
السهم في اتجاه صاعد الان على كافة المستويات تميز اداء السهم في الفتره الاخيره بانه كان مواجه قوى لموجات الهبوط بالتصحيح في السوق والجدير بالذكر ان السهم كان يتحرك بشكل عرضي بين منطقه ٧٥.٥٠ ومنطقه ٨٥ جنيه من فبراير ٢٠١٧ ثم قام باختراق مستوى ٨٥.٠٠ الى اعلى خلال الاسبوع السابق ليتحول من اتجاه عرضي قصير ومتوسط الى اتجاه صاعد مره اخرى ومنه المتوقع في حاله الاستقرار اعلى المستوى ٨٥ في الاجل القصير ان يستهدف السهم مستوى ٩٣.٠٠ ثم ١٠٤ على الاقل ايقاف الخسائر اصبح منطقه ٨٠ جنيه في الوقت الحالي . **ينصح بالشراء في الانخفاضات (بالقرب من ٨٥) والاحتفاظ حتى تحقق المستهدفات المذكوره عند ٩٣.٠٠ ثم ١٠٤.٠٠ على الاقل مع الاحتفاظ بمستوى ٨٠.٠٠ كمنطقه لايقاف الخسائر.**



مقاومه ٢	مقاومه ١	دعم ٢	دعم ١
١٠٤.٠٠	٩٣.٠٠	٨٠.٠٠	٨٥.٥٠

بنك الاتحاد الوطني UNBE.CA- (الإغلاق: ٦.٠٠)

اخترق السهم مستوى عرضي طويل الاجل باختراقه مستوى ٥.٧٠ الى اعلى والجدير بالذكر ان هذا المستوى لم يخترق منذ عام ٢٠١٥ وبذلك تحول السهم الى اتجاه صاعد طويل ومتوسط وقصير الاجل في الوقت الحالي الارتكاز اعلى مستوى ٥.٧٠ هام جدا في الوقت الحالي وقد حقق السهم مستهدف هام عند ٦.٧٠ وتراجع منه في موجه جنى ارباح في الاجل القصير ومن المتوقع ان يعوق المستوى من ٥.٧٠-٥.٤٠ هبوط السهم الحالي مع العلم ان مستوى ٥.٣٠ هو مستوى ايقاف الخسائر في الوقت الحالي لولذلك **ينصح بالتجميع في السهم في حاله هبوطه في المنطقه بين ٥.٤٠-٥.٧٠ لتوقع عوده لصعود السهم مره اخرى لاختبار مستوى ٦.٢٠ ثم ٦.٧٠ على الاقل .**



مقاومه ٢	مقاومه ١	دعم ٢	دعم ١
٦.٧٠	٦.٠٠	٥.٣٠	٥.٧٠

هذا التقرير تم بناء على وجهة نظر شركة تايبكون لتداول الاوراق المالية ولا يعد هذا التقرير تأكيد من الشركة بالشراء او البيع اوعد لتحقيق ارباح مؤكده ولكن تبذل شركة تايبكون الجهد لتوفير لعملائها ادق المعلومات الفنية بناء على دراسة دقيقة من قسم التحليل الفني إلا أنها تخلى مسؤوليتها تماما عن أي قرار استثماري يتم إتخاذ بناء على ما ورد بالتقرير.

السهم	كود رويتر	الإغلاق	دعم (١)	دعم (٢)	مقاومه (١)	مقاومه (٢)	الاتجاه متوسط الأجل	الاتجاه قصير الأجل	احتفاظ	شراء الانخفاضات	بيع لإغلاق المراكز بالارتداد	بيع لأجل للمتاجره قصيره الأجل	بيع لأجل ارباح جزئي	مستهدف صعود ١	مستهدف صعود ٢	مستهدف هبوط ١	مستهدف هبوط ٢	وقف الخسائر	
<b>قطاع العقارات</b>																			
سوديك	OCDI.CA	١٥.٢١	١٤.٨٠	١٤.٤٠	١٥.٢٠	١٥.٣٩	صاعد	صاعد						١٥.٥٠	١٦.١٠		١٣.٧٦		
مصر الجديدة	HELI.CA	٢٧.٦٠	٢٦.٤٠	٢٥.٩٠	٢٧.٥٠	٢٨.٢٠	عرضي	عرضي						٢٧.٥٠	٢٤.٨٥		٢٤.٨٥		
بالم هيلز	PHDC.CA	٣.٠٢	٣.٠٠	٢.٩٠	٣.٠٨	٣.١٨	عرضي	عرضي						٣.٢٥	٢.٩٠		٢.٩٠		
طلعت مصطفى	TMGH.CA	٧.٩٩	٧.٨٥	٧.٧٢	٨.٠٠	٨.٢٠	عرضي	عرضي						٨.٢٠	٧.٥٨		٧.٤٥		
إعمار مصر	EMFD.CA	٢.٧٥	٢.٦٩	٢.٦٠	٢.٨٣	٢.٩٧	عرضي	صاعد						٣.١٠	٣.٧٠		٢.٥٠		
<b>قطاع الاتصالات</b>																			
اوراسكوم الاعلام	OTMT.CA	٠.٧٧	٠.٧٦	٠.٧٤	٠.٧٩	٠.٨٢	عرضي	صاعد						٠.٨٢	٠.٨٥		٠.٦٥		
المصرية للاتصالات	ETEL.CA	١٠.٣١	١٠.٢٨	١٠.٠٠	١٠.٤٠	١٠.٧٠	عرضي	صاعد						١٠.٦٠	١٠.٩٥		٩.٨٠		
<b>قطاع التشييد ومواد البناء</b>																			
حديد عز	ESRS.CA	١٩.٠٢	١٩.٠٠	١٨.٦٩	١٩.٧٠	٢٠.٠٠	صاعد	هابط							١٧.٣٢		٢١.٣٠		
الحديد والصلب المصري	IRON.CA	٤.٥٥	٤.٥٠	٤.٥٠	٤.٩٠	٥.٠٨	صاعد	صاعد						٥.٠٨	٥.٣٨		٤.٤٦		
العربية للاسمنت	ARCC.CA	٩.٤٥	٩.٣٢	٩.١٠	٩.٦٦	٩.٨٨	صاعد	هابط							٩.٠٨	٨.٦٣		٩.٨٨	
<b>قطاع الخدمات المالية</b>																			
هيرمس	HRHO.CA	٢٥.٣٩	٢٤.٨٥	٢٤.٩٠	٢٥.٧٥	٢٥.٩٨	صاعد	صاعد						٢٦.٣٠	٢٧.١٨		٢٤.٨٥		
بايونيرز القابضة	PIOH.CA	٨.٥٨	٨.٦٠	٨.٣٠	٨.٩٤	٩.٠٩	صاعد	هابط							٨.٦٦	٧.٣٥		١٠.٥٠	
التجاري الدولي	COMI.CA	٨٣.٥٠	٨٢.٠٠	٨٠.٥٠	٨٤.٥٠	٨٦.٠٠	عرضي	صاعد						٨٢.٠٠	٨٧.٢٠		٧٥.٤٥		
بنك قناة السويس	CANA.CA	٩.٤٣	٩.٢٥	٩.٠٠	٩.٠٠	١١.٠٠	صاعد	هابط							٨.٩٦	٧.٧٠		١١.٠٠	

السهم	كود رويتر	الإغلاق	دعم (١)	دعم (٢)	مقاومة (١)	مقاومة (٢)	الاتجاه متوسط الأجل	الاتجاه قصير الأجل	احتفاظ	شراء الانتخاضات	بيع لإغلاق المراكز بالارتداد	شراء للمتاجره قصيره الاجل	بيع لجني ارباح جزئي	مستهدف صعود ١	مستهدف صعود ٢	مستهدف هبوط ١	مستهدف هبوط ٢	وقف الخسائر
<b>قطاع الكيماويات</b>																		
كيما	EGCH.CA	٥.٥٠	٥.٤٦	٥.٢٠	٥.٨٥	٥.٩٧	صاعد	عرضي						٥.٢٠	٦.٣٢	٥.٢٠	٥.٢٠	
اسكندرية للزيوت	AMOC.CA	٩.٥٠	٩.٥٠	٩.٣٨	٩.٩٠	١٠.٠٩	عرضي	صاعد						١٠.٨٠	١٠.٠٩			٩.٣٨
ابوقير للاسمدة	ABUK.CA	٢٣٦.١١	٢٣٢.٠٠	٢٢٥.٠٠	٢٣٨.٥٠	٢٤٢.٠٠	صاعد	صاعد						٢٤٢.٠٠	٢٣٩.٠٠			٢٢٥.٠٠
<b>قطاع الاغذية والمشروبات</b>																		
المنصورة للدواجن	MPCO.CA	٦.٩٥	٦.٨٣	٦.٨٣	٧.١٢	٧.٤٠	صاعد	عرضي				تم خصم قيمة الكوبون		٨.١٥	٦.٨٣			٦.٨٠
دومتي	DOMT.CA	٨.٥٠	٨.٥٠	٨.١٢	٨.٨٠	٩.٠٠	عرضي	عرضي						٩.٤٠	٨.١٢	٧.٩٠		٧.٩
<b>قطاع الخدمات المنزليه والشخصيه</b>																		
عريبه خليج	ACGC.CA	٤.٤٧	٤.٤٧	٤.٢٧	٤.٥٧	٤.٦٨	صاعد	عرضي						٤.٧٢	٤.٢٧			٤.٢٢
شيني	PRCL.CA	٣.٨١	٣.٧٠	٣.٥٠	٤.٠٠	٤.٠٨	صاعد	عرضي						٤.٤٣	٣.٩٨	٣.٧٠		٣.٧٤
<b>قطاع النقل</b>																		
العربية المتحدة للشحن	UASG.CA	٠.٧٠	٠.٧٠	٠.٦٨	٠.٧٤	٠.٧٦	عرضي	عرضي						٠.٧٦	٠.٦٨			٠.٦٧
القناة للتوكيلات	CSAG.CA	٧.٨٠	٧.٧٠	٧.٥٠	٧.٩٠	٨.٣٠	عرضي	صاعد						٨.٧٥				٧.٩٠
<b>أسهم أخرى</b>																		
الوادي للإستثمار	ELWA.CA	٧.٨٥	٧.٩٠	٧.٧٠	٨.٣٠	٨.٦٨	عرضي	هابط						٧.٧٠	٧.١١			٩.٤٠
جى بي اوتو	AUTO.CA	٢.١٥	٢.١٢	٢.٠٧	٢.١٦	٢.٢٢	هابط	هابط						٢.١٥	٢.٠١			٢.٦٠
المتحدة لاسكان	UNIT.CA	٧.٣٩	٧.٢٠	٦.٩٧	٧.٥٠	٨.٠٠	صاعد	عرضي						٨.٣٨	٧.٢٠			٧.٢٠
القاهره للادويه	CPCI.CA	٢٩.٥٠	٢٩.٠٠	٢٨.٧٦	٣٠.٠٠	٣٢.٠٠	صاعد	صاعد						٣٨.٥٠	٣٣.٢٠			٢٦.٦٠
بورتو	port	٠.٣٨	٠.٣٦	٠.٣٤	٠.٣٨	٠.٤١	عرضي	صاعد						٠.٤٤	٠.٤٠			٠.٢٩
عامر	AMER.CA	٠.٣٣	٠.٣١	٠.٢٩	٠.٣٤	٠.٣٦	عرضي	عرضي						٠.٤٦	٠.٣٦			٠.٢٩

## تقرير التحليل الفني-اليومى

الخميس يونيو ٠١، ٢٠١٧

## إرشادات القراءة الصحيحة للتقرير

ننصح باحترام نقاط إيقاف الخسائر المحدد فى التقرير مع العلم انه يتأكد اختراقها دائما بالفلتر السعري وهو اما:-

١. اختراق السعر للدعم أو المقاومة المحدد بيوميين متتاليين .
٢. اختراق السعر الدعم أو المقاومة بنسبه من (٣% - ٥%).

## المستهدفات

ينصح بإغلاق جزء من المركز عند وصول السعر للمستهدف .

## التظليل

الاسهم المظلمة هي الاسهم المضافه حديثا ومتوقع لها اداء ايجابى فى الفتره القصيره وتحدث هذه الاسهم تبعا كل يوم على حسب الاهميه.

## نصائح عامه

- فى حاله استبعاد سهم من التقرير يرجى حفظ نقاط إيقاف الخسائر به والاهتمام بها .
- بيع لجنى ارباح جزئى : تعنى بيع للشراء اقل او عدم الشراء مره اخرى على حسب مدى تحديد المستثمر للاستراتيجيه المستخدمه فى استثماره بالسهم .
- بيع للاغلاق المراكز : تعنى البيع وعدم الرجوع للسهم مره اخرى حيث اختراق مستوى إيقاف الخسائر .
- احتفاظ : تعنى الاحتفاظ بالسهم حيث توقع ارتفاعه فى المستوى قصير الاجل لتحقيق المستهدفات المحدده بالتقرير.
- شراء الانخفاضات : تعنى الشراء فالاتجاه الصاعد فى حاله اى هبوط للسهم بالقرب من الدعم المذكوره بالتقرير.
- شراء للمتاجره قصير الاجل : تعنى الشراء للبيع بالقرب من اول مستهدف محدد وليس الغرض منها الاحتفاظ بالسهم.
- اى توصيه شراء يشار اليها بالون اللىنى
- اى توصيه بيع يشار اليها بالون الاحمر
- اى توصيه احتفاظ يشار اليها بالون الاخضر
- حاله تحقق المستهدف يشار فى خاتمه المستهدف بالون الاصفر .



هذا التقرير تم بناء على وجهة نظر شركة تايفون لتداول الأوراق المالية ولا يعد هذا التقرير تأكيد من الشركة بالشراء أو البيع أو وعد لتحقيق أرباح مؤكدة ولكن تبذل شركة تايفون الجهد لتوفير لعملائها ادق المعلومات الفنية بناء على دراسة دقيقة من قسم التحليل الفني إلا أنها تخلى مسؤوليتها تماما عن أى قرار استثمارى يتم إتخاذ بناء على ما ورد بالتقرير.

## تايفون للأوراق المالية

[asaad@tycoonsecurities.com](mailto:asaad@tycoonsecurities.com)
[amonem@tycoonsecurities.com](mailto:amonem@tycoonsecurities.com)
[savoub@tycoonsecurities.com](mailto:savoub@tycoonsecurities.com)
[asadek@tycoonsecurities.com](mailto:asadek@tycoonsecurities.com)

CFTe-CETA

مدير إدارة التحليل الفني

محلل فنى

عضو مجلس الإدارة المنتدب

مدير إدارة التداول الإلكتروني

احمد سعد

عبد المنعم جمال

سيد ايوب

احمد صادق

